

FMS

France Maintenance Sablage

Votre partenaire spécialiste pour
l'entretien de votre matériel de sablage.



Intervention dans toute la France



www.france-maintenance-sablage.fr

Tel : 01 64 25 39 28 / 06 50 61 21 20
Mail : contact@france-maintenance-sablage.fr
7 Rue Denis papin 77390 Verneuil L'Etang

FMS

France Maintenance Sablage

Avec plus de 20 ans d'expérience dans le domaine de la maintenance, FMS est votre partenaire idéal pour toutes prestations sur votre matériel de sablage à air comprimé, microbillage, grenailage et dépolisage.

Notre métier

- **Service après vente.**
- **Devis**
- **Dépannage**
- **Remise en état**
- **Pièces de rechanges**
- **Étude pour tous vos projets**

Contrat de maintenance

- **Avec un contrat de maintenance vous êtes facturé au forfait main d'œuvre / déplacement calculé à l'avance.**
- **Facturation uniquement des éléments remplacés.**
- **Pas de prévision de stock ou d'achat de pièces à votre charge avant réalisation des travaux.**
- **Nous organisons le planning et vous informons à l'avance de la date d'intervention.**

CATALOGUE PIÈCES DE RECHANGES

- Accessoires pour cabine à manches page 4
 - Pistolet de sablage et buses page 5
 - Porte buse et tuyaux de sablage page 6
 - Distributeur d'abrasif page 7
- Pièces techniques pour générateur page 8-9
 - Traitement et distribution de l'air page 10
 - Ligne d'air page 11

Prix et devis sur demande
contact@france-maintenance-sablage.fr

Eclairage complet , étanche.



Ref: E50

Passage de gant, montage avec joint



Ref: PG220

Passage de gant, montage riveté



Ref: PG223

Joint pour passage de gant



Ref: PG220

Charnière de porte pour cabine



Ref: CH191

Pédale pneumatique



Ref: PP101

Glace de vision en verre trempé
Dimensions voir tableau ci dessous



Référence	Dimensions	Coins
GDV540	540 X 270 X 4mm	Carrés
GDV600	600 X 225 X 5mm	Carrés
GDV650	650 X 250 X 4mm	Carrés
GDV651	1200 X 290 X 5mm	Carrés
GDV720	720 X 390 X 5mm	Arrondis
GDV722	495 X 225 X 4mm	Carrés
GDV723	480 X 260 X 5mm	Arrondis
GDV724	330 X 190 X 3mm	Carrés
GDV726	690 X 390 X 5mm	Arrondis
GDV728	430 X 280 X 4mm	Carrés
PMB22	520 X 320 X 6	Carrés

Commutateur d'éclairage



Ref: E60

Paire de gants en caoutchouc

Taille unique Ø 290mm L 760mm.



Ref: G148

Collier de fixation pour paire de gants
G148



Ref: G149

Soufflette manchonnée pour cabine



Ref: SM367

Poignée de porte pour cabine



Ref: PP191

Tôle perforée de fond de cabine,
épaisseur 4mm. découpe sur mesure.



Joint pour glace de vision



Ref: GDV721

Glaces d'éclairage en verre trempé

Référence	Dimensions	Coins
GDV801	900 X 200 X 5mm	Arrondis
GDV802	1200 X 200 X 5mm	Arrondis
GDV808	450 X 450 X 8mm	Carrés
PMB20	620 X 200 X 5mm	Carrés

Pistolet complet corps en Delerin,
Ejecteur d'air en carbure de Bore



Ref: PSCD07

Pistolet complet en fonte



Ref: SIKS00

Corps de pistolet en Delerin



Ref: PSN07

Corps en fonte



Ref: SIKS01

Embout de pistolet



Ref: PSN08

Ejecteur d'air



Ref: SIKS03

Ejecteur d'air laiton



Ref: EJ614 *

Raccord abrasif



Ref: SIKS04

Manchon en caoutchouc



Ref: EJ615

Buse de sablage Ø 8mm



Ref: SIKS03

Manchon en carbure de Bore



Ref: EJ616 *

Buse de sablage Ø 7mm



Ref: SIKS07

Buse de sablage carbure de Bore
Ø 9.52 mm.



Ref: BS06

Buse de sablage à jet droit Ø 6,35 mm
Longueur 90 mm filetage Gaz 1"



Ref: BS62

Buse de sablage carbure de Bore
Ø 4,80 mm. Longueur 57 mm.
(possible en 87mm.)
Filetage G 1"



Ref: BS63

Buse de sablage longueur 113 mm.
Ø 6.35mm. Filetage G1"



Ref: BS100

Buse de sablage carbure de Bore
Ø 4,80 mm. Longueur 57 mm.
(possible en 87mm.)
Filetage G 1"



Ref: BS64

Buse de sablage Venturi pour sablage à jet libre
Longueur 140mm. Ø 6/8 mm.
Longueur 165mm. Ø 8/10/12/14/16 mm.
Longueur 220mm. Ø 12mm.
Filetage G1" ¼ ou G2"



Ref: BS80

Porte buse

Porte buse alu tuyau Ø 33
Filetage 1"



Ref: PB33

Porte buse alu tuyau Ø 40/41
Filetage 1"



Ref: PB54

Porte buse alu tuyau Ø 46
Filetage 1 1/4"



Ref: PB64

Porte buse en polyamide, tuyau Ø 32/33
Filetage 2"



Ref: PB80

Porte buse en polyamide, tuyau Ø 40/41
Filetage 2"



Ref: PB81

Porte buse en polyamide, tuyau Ø 48
Filetage 2"



Ref: PB82

Tuyau de sablage

Tuyau de sablage annelé Ø 16mm.
Longueur 3 m.



Ref: TAS3

Tuyau de sablage annelé Ø 16mm.
Longueur 4 m.



Ref: TAS4



Dimensions en mm.	Référence
12X24	TDS1224
13X32	TDS1332
16X30	TDS1630
19X33	TDS1933
19X41	TDS1941
20X36	TDS2036
25X39	TDS2539
30X46	TDS3046
32X48	TDS3248
33X50	TDS3350



Distributeur abrasif

Ref: ALV92



Joint pour ALV92

Ref: ALV93



Bouchon de distributeur ALV92

Ref: ALV94



Tube d'embase

Ref: EO76



Distributeur d'abrasif

Ref: VR620



Distributeur d'abrasif à plateau

Ref: AL750



Vanne à volant
1/2" Ref: V92
3/4" Ref: V94
1" Ref: V86



Arbre d'alimentation

Ref: AL402



Arbre d'alimentation

Ref: AL271



Tube plongeur distributeur d'abrasif

Ref: TP695



Tube plongeur distributeur d'abrasif

Ref: TP697



Tube plongeur distributeur d'abrasif

Ref: TP659



Diffuseur d'embase

Ref: EO77



Distributeur d'abrasif à volant

Ref: AL700



Corps de vanne d'alimentation d'abrasif

Ref: AL100



Arbre d'alimentation

Ref: AL271



Arbre d'alimentation

Ref: AL271



Soupape de transfert

Ref: S291



Cône alu de soupape

Ref: S24



Cône PU de soupape

Ref: S25



Axe de soupape

Ref: S23



Soufflet de soupape

Ref: S39



Joint à lèvre

Ref: S48



Joint torique

Ref: S46



Embase axe de soupape

Ref: S34



Joint suprieur de soupape

Ref: J25



Joint infrieur de soupape

Ref: J26



Diaphragme de soupape

Ref: S40



Ressort de soupape

Ref: S18



Joint de bride

Ref: S45



Joint plat

Ref: S47



Tuyau de soupape

Ref: S28



Corps de soupape

Ref: S37



Flasque de soupape

Ref: S38



Embase de fluidisation

Ref: AL630



Joint embase de fluidisation

Ref: J28



Pierre de fluidisation 2 trous

Ref: P362



Pierre de fluidisation 1 trou

Ref: P364



Joint sous pierre

Ref: P365



Filtre panier

Ref: FP330



Cartouche et joint pour filtre panier



Clapet anti retour 3/4"

Ref: CAR34



Clapet anti retour 1" 1/4

Ref: CAR114



Vanne de dpressurisation

Ref: DP622



Vibrateur

Ref: VB603



Ref: CAR114vibrateur grand modle

Ref: VB604

Raccord arbre d'alimentation

Ref:



Accord de tuyau de sablage

Ref:



Coude entrde cyclone

Diam: 125 & 150 mm

Ref: CEC125 / CEC150



Coude entrde cyclone garni linatex

Diam: 125 & 150 mm

Ref: CE126 & CEC151



Vanne de pilotage 2 voies

Ref: VP123



Vanne de pilotage 2 voies

Ref: VP789



Vanne 3 voies 1/2 ''
Vanne 3 voies 3/4''

Ref: VP212 & VP234



Vanne 3 voies 3/4''
Vanne 3 voies 1''3/4

Ref: VP345 & VP567



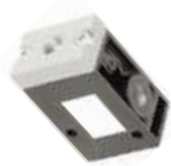
Pilotage regulateur de pression

Ref: RV944



Manomètre

Ref: RV946



Distributeur pneumatique

Ref: SD289



Manomètre

Ref: LA136



Limiteur de débit

Ref: LD92



Limiteur de débit soupape

Ref: LD93



Cellule cycle continu

Ref: PN144



Distributeur pneumatique

Ref: PN312985



Verin pneumatique

Ref: AL600



Champignon de verin

Ref: AL618



Champignon de verin

Ref: AL608



Différents raccords rapides et colliers



Ligne d'air complète

Ref: LAS299

 <p>Vanne arrêt d'urgence</p> <p>Ref: LAS300</p>	 <p>Filtre</p> <p>Ref: LAS301</p>
 <p>Bloc de jonction</p> <p>Ref: LAS302</p>	 <p>Régulateur piloté</p> <p>Ref: LAS303</p>
 <p>Vanne 3 voies</p> <p>Ref: LAS304</p>	<p>Kit de liaison</p> <p>Ref: LAS305</p>
 <p>Bloc de dérivation</p> <p>Ref: LAS306</p>	

Nous restons à votre disposition pour tout renseignements complémentaires, n'hésitez pas à nous contacter par téléphone, mail.

Visitez notre site internet.

FMS France maintenance Sablage

Tel: 01 64 25 39 28 / 06 50 61 21 20

contact@france-maintenance-sablage.fr / www.france-maintenance-sablage.fr